

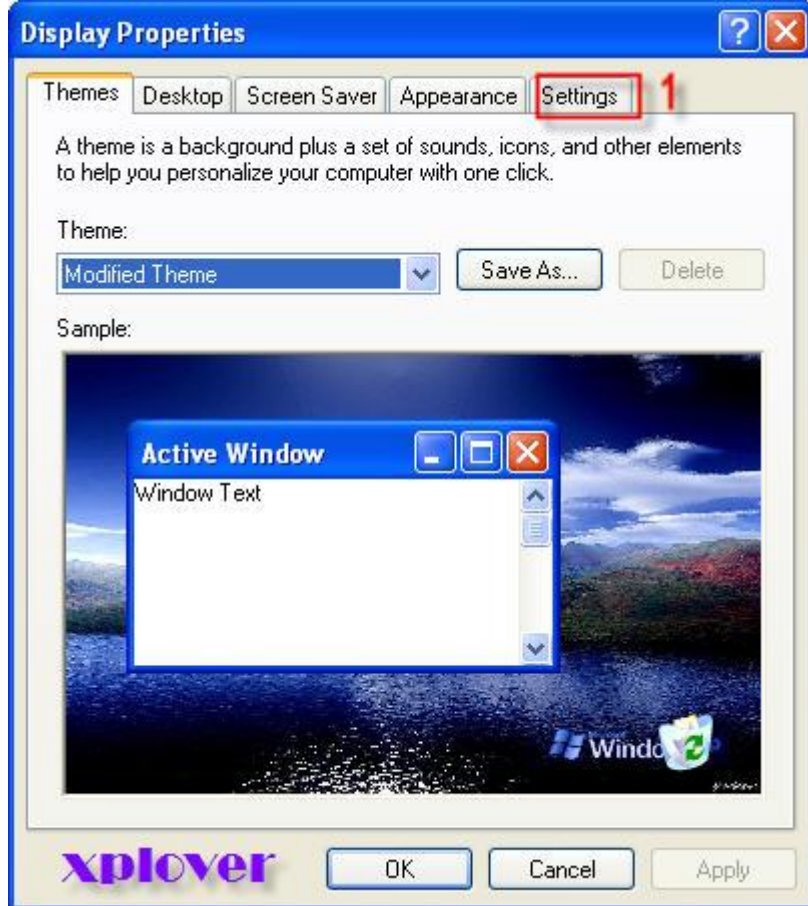
**Remote Desktop Help Session Manager
Remote Registry
Routing & Remote Access
SSDP Discovery Service
Universal Plug and Play Device Host
Web Client**

لتحويل الخدمة للعمل يدويا أو تعطيلها أنقر فوقها نقرا مزدوجا واختر الحالة التي تريدها من قائمة
"نوع بدء التشغيل"
" Startup Type

9-الوصول إلى أوضاع الشاشة غير المتاحة

إذا أردت الوصول إلى أوضاع الشاشة غير المتاحة مباشرة (مثل جودة الألوان 256 أو غيرها) اتبع
الخطوات التالية :

-انقر بزر الماوس الأيمن فوق أي مكان خال من سطح المكتب واختر "خصائص Properties"



-انقر فوق زر التبويب "إعدادات Settings"
-انقر فوق الزر "خيارات متقدمة Advanced"